

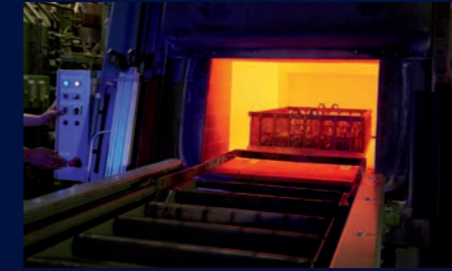
Ofen Nutzmaße

Stand 2020



Salzbad-Behandlung

Abschreckhärtung über 900° bis 1250° C 450 x 350 x 700 mm
 Abschreckhärtung bis 900° C ø 550 x 800 mm
 Einsatzhärtung ø 750 x 1000 mm
 Salzbadnitrocarburierung ø 750 x 1200 mm
 QPQ-Behandlung 600 x 800 x 800



Schutzgas-Behandlung

Einsatzhärtung unter Schutzgas 620 x 720 x 1050 mm
 Vergüten von Bauteilen



Vakuum-Behandlung

Vakuum-Härtung 1000 x 1000 x 1200 mm
 Vakuum-Glühung
 Lösungsglühen
 Glühen unter Schutzgas bis 750° C 900 x 1000 x 1600 mm
 Auslagern
 Anlassen



Brünieren

Brünieren 800 x 800 x 1500 mm
 größere Abmaße auf Anfrage



Nitrieren

Gasnitrieren ø 1200 x 2000 mm
 Plasmanitrieren ø 1500 x 2200 mm
 Ergänzendes Oxidieren ø 550 x 1280 mm
 Gasnitrocarburieren 900 x 800 x 600 mm
 Ergänzendes Oxidieren



Strahlen

Nassstrahlen ø 1000 x 800 mm
 Trockenstrahlen (Metallkorund) ø 650 x 1000 mm
 Trockenstrahlen (Edelkorund) ø 1400 x 400 mm
 größere Abmaße auf Anfrage



Tiefkühlen

Tiefkühlen 1200 x 800 x 650 mm

Aufgrund von prozessbedingten Einflüssen behalten wir uns eine Änderung der Ofenmaße vor. Als Vertragsgrundlage gelten die allgemeinen Leistungsbedingungen der Ferrum Edelstahlhärterei GmbH (aktueller Stand der Leistungsbedingungen ist unter www.ferrum-edelstahlhaertere.de einzusehen).